

# Relatório de Transparência e Igualdade Salarial de Mulheres e Homens - 1º Semestre 2026

Empregador: 07.213.544/0001-80 / Quant. de trabalhadores ativos em 31/12/2025: 114

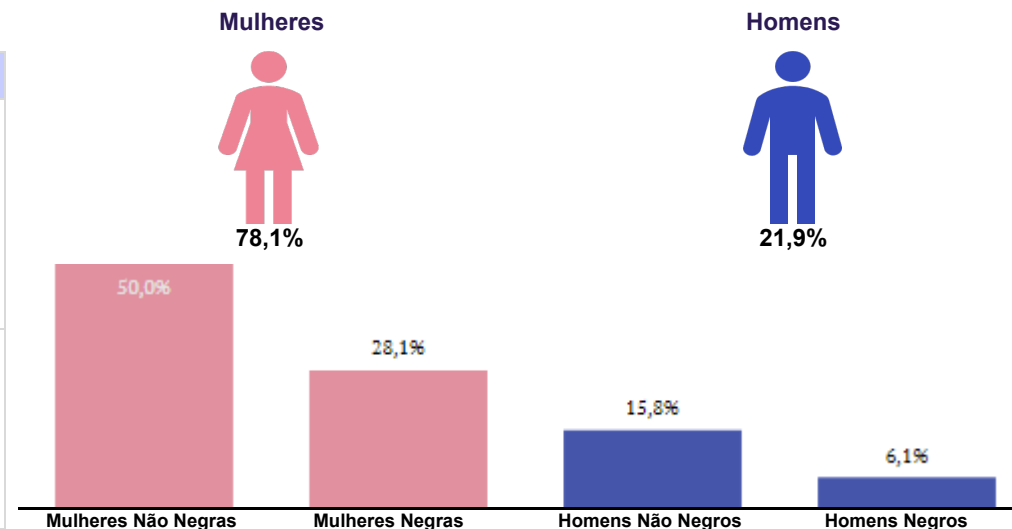


## Diferença salarial entre mulheres e homens

- O salário contratual mediano das mulheres equivale a 57,3% do recebido pelos homens.
- A remuneração média mensal das mulheres equivale a 58,5% da recebida pelos homens.

Indicador	Definição	Razão M/H
Salário Contratual Mediano	<p>Salário mediano para Mulheres (M)</p> <p>Salário mediano para Homens (H)</p> <p>Razão M / H = quanto o salário das mulheres equivale ao salário dos homens, em %</p>	57,3%
Remuneração Mensal Média	<p>Número Total de Homens = Remuneração Mensal Média para Homens (H)</p> <p>Número Total de Mulheres = Remuneração Mensal Média para Mulheres (M)</p> <p>Razão M / H = quanto a remuneração das mulheres equivale à remuneração dos homens, em porcentagem (%)</p>	58,5%

## Composição do total de empregados por sexo e raça/cor



## Diferença salarial entre homens e mulheres, por grandes grupos ocupacionais

São apresentadas em % quanto a remuneração das mulheres vale em relação à dos homens. As situações positivas mostram valores maiores ou iguais a 100%

Remuneração Mensal Média (Azul) Salário Contratual Mediano (Vermelho)

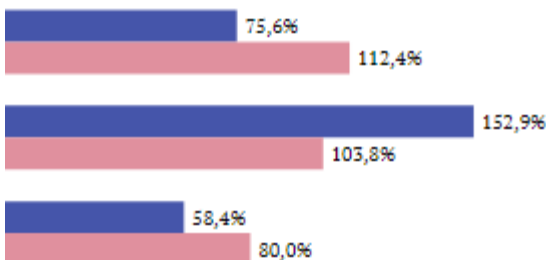
### Dirigentes e Gerentes

### Profissionais em Ocupações Nível Superior

### Técnicos de Nível Médio

### Trab. de Serviços Administrativos

### Trab. em Atividade Operacionais



Para cada grupo de ocupação que não apresenta cálculo da diferença, para salário de contratação ou para remuneração média, pode ter ocorrido um dos seis motivos: (1) por ter menos de três mulheres; (2) por ter menos de três homens; (3) por não ter mulheres; (4) por não ter homens; (5) por não ter três homens nem três mulheres naquele grupo ocupacional; (6) por não ter nem homens nem mulheres naquele grupo ocupacional.

## Critérios de remuneração e ações para garantir diversidade

Critérios remuneratórios	
Plano de Cargos e Salários ou Plano de Carreira	
Cumprir metas de produção	
Disponibilidade para horas extras, reuniões com clientes e viagens	
Disponibilidade de pessoa em ocupações específicas	
Tempo de experiência profissional	
Capacidade de trabalho em equipe	📋✅
Proatividade, desenvolvimento de ideias e sugestões	📋✅
Ações para aumentar a diversidade	
Ações de apoio a compartilhamento de obrigações familiares para ambos os sexos	📋✅
Políticas de contratação de mulheres (negras, com deficiência, em situação de violência, chefes de família, LGBTQIA+, Indígenas)	
Políticas de promoção de mulheres para cargos de direção e gerência	

Fonte: MTE – eSocial, RAIS Mensal (Dezembro/2025) e Portal Emprega Brasil (Fevereiro/2026).

Nota: Os vínculos ativos correspondem à competência de dezembro de 2025, enquanto as remunerações consideram o período de janeiro a dezembro de 2025. As demais informações complementares foram coletadas em fevereiro de 2026.